

Projekt

z dnia 7 września 2016 r.

Zatwierdzony przez

**UCHWAŁA NR
RADY GMINY PILCHOWICE**

z dnia 7 września 2016 r.

w sprawie nadania nazwy drogom wewnętrznym w Solectwie Pilchowice

Na podstawie art. 18 ust. 2 pkt 13, art. 40 ust. 1, art. 41 ust. 1 i art. 42 ustawy z dnia 8 marca 1990r. o samorządzie gminnym / tekst jednolity Dz.U. z 2016r., poz. 446/

RADA GMINY PILCHOWICE**u c h w a ł a:**

§ 1. 1. Nadać gminnym drogom wewnętrznym położonym w Pilchowicach nazwy: „**ul. Farmerska**” – drodze zlokalizowanej na działce nr 47, „**ul. Jesionowa**” - drodze zlokalizowanej na działkach nr 740/317, nr 294 i nr 895/316.

2. Usytuowanie oraz przebieg dróg ilustrują szkice sytuacyjne stanowiące załączniki do uchwały.

§ 2. Wykonanie uchwały powierza się Wójtowi Gminy.

§ 3. Uchwała wchodzi w życie po upływie 14 dni od dnia ogłoszenia w Dzienniku Urzędowym Województwa Śląskiego.

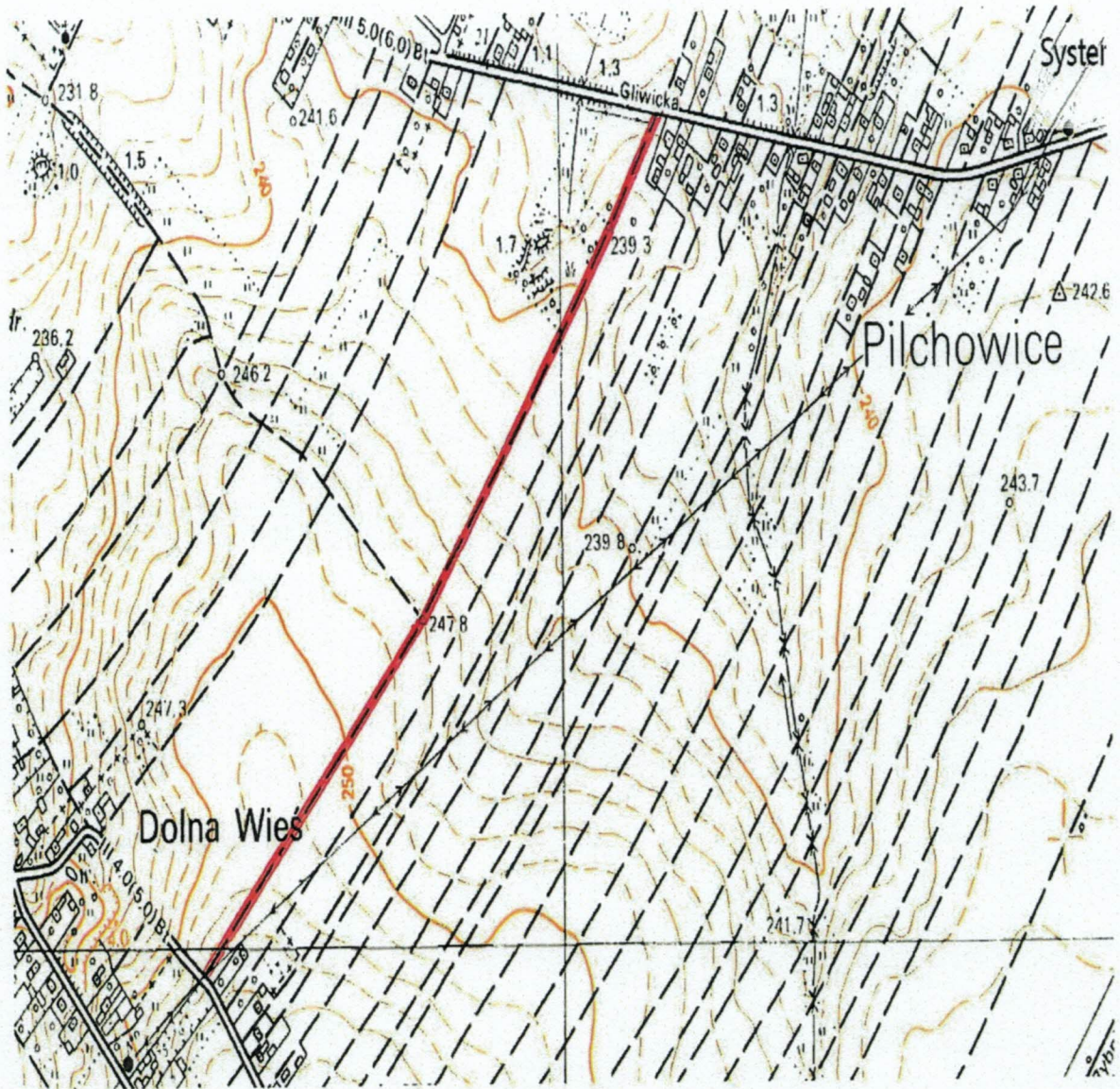
PODINSPEKTOR
Sylwia Kabaczyńska

Z up. WÓJTA
Maria Wyrostko
Kierownik Referatu Planowania Przestrzennego
Gospodarki Nieruchomościami i Ochrony Środowiska

RADCA PRAWNY
Urszula Szudarek
Kt 3443

SEKRETARZ GMINY
Dagmara Dzida

Załącznik Nr 2
do Uchwały Nr
Rady Gminy Pilchowice
z dnia



Pilchowice, działki nr 740/317, nr 294 i nr 895/316